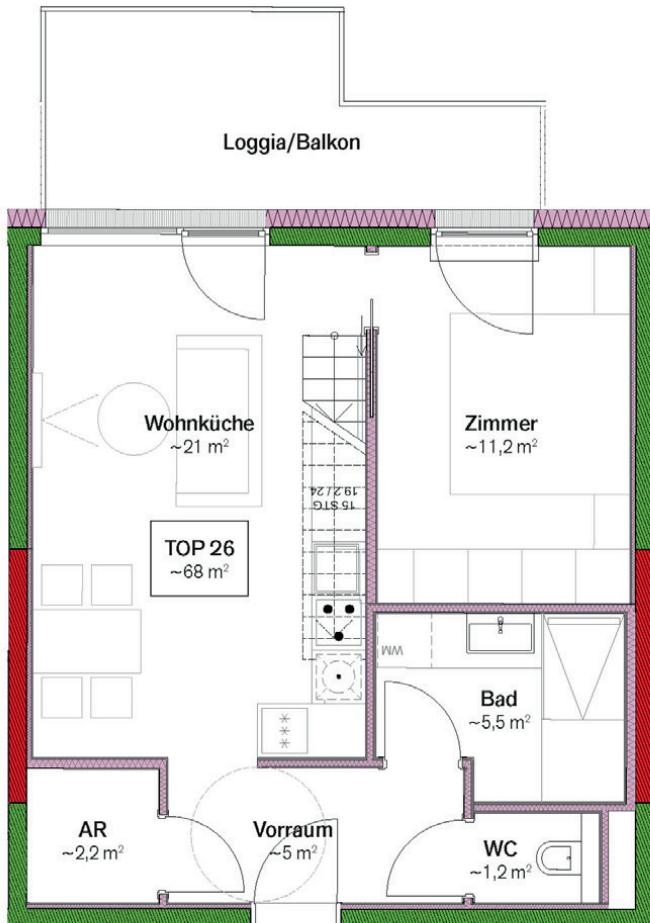
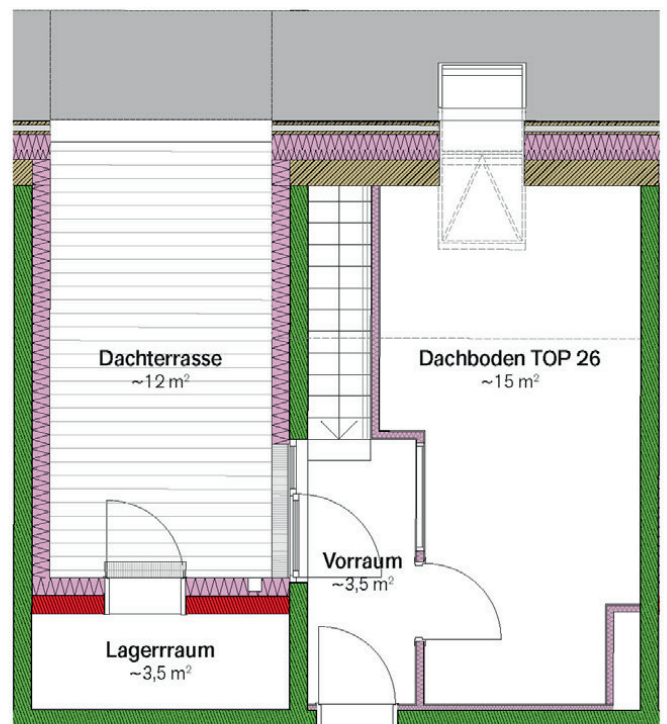


WOHNEN IN TULLN

Mieten im Zentrum



Grundriss 3. OG



Grundriss DG

WOHNUNG TYP 5

3-Zimmer Wohnung: 65-68 m²

3. OG/DG:

Top 25-28, 31, 33 Maisonettewohnungen mit Loggia/Balkon im 3. OG ~8m² mit privater Dachterrasse im DG ~12m²