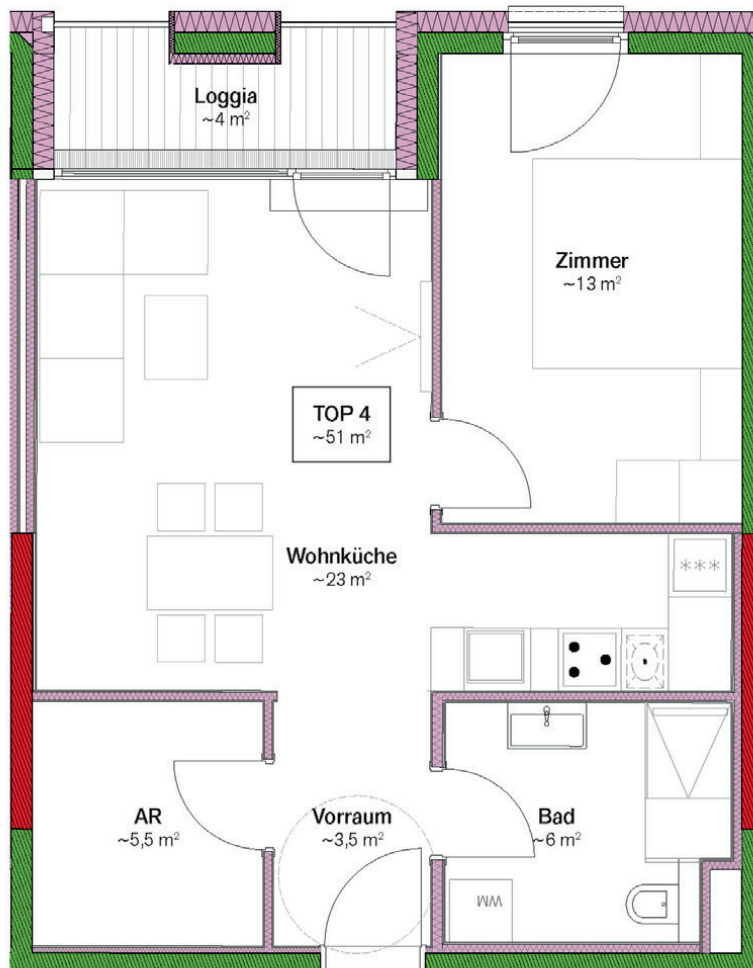


# WOHNEN IN TULLN

Mieten im Zentrum



## WOHNUNG TYP 2

**2-Zimmer Wohnung: ~45-52 m<sup>2</sup>**

**1. OG mit Loggia:** Top 2/3/4 strassenseitig

**1. OG mit Privatgarten:**

Top 8 in Innenanlage mit Loggia u. Terrasse, Privatgarten  
~24 m<sup>2</sup> + Gartenbox ~2,5 m<sup>2</sup>

**2. OG mit Balkon und Loggia:**

Top 13/14/15/16 strassenseitig  
Top 20 in Innenanlage